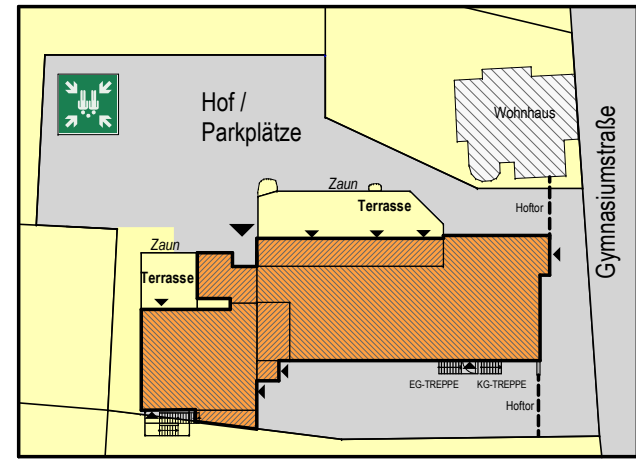
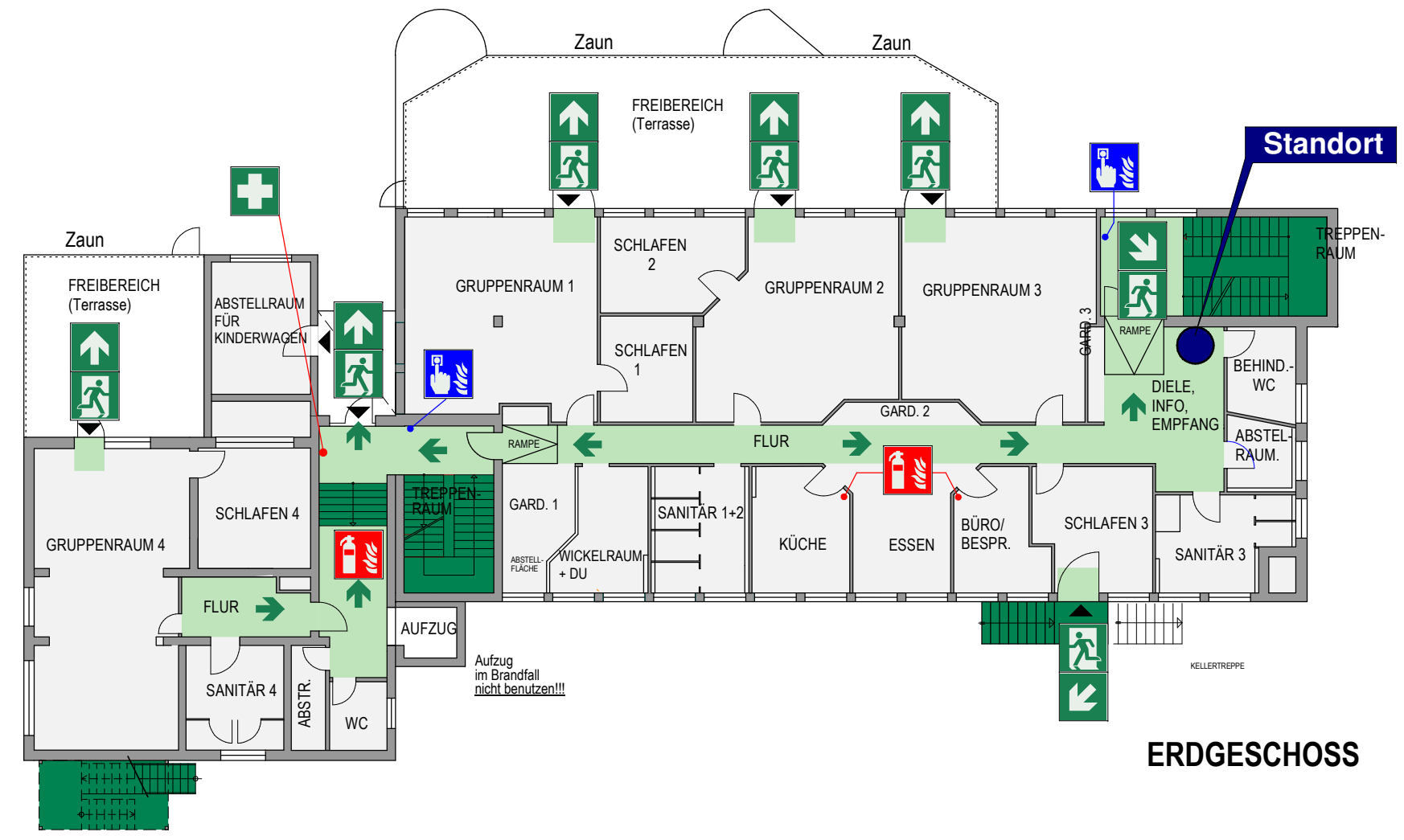


Flucht-und Rettungsplan

1 : 200



ÜBERSICHT



ERDGESCHOSS

Verhalten im Brandfall

Ruhe bewahren

- 1. Brand melden**

Tel: **0-112**

WER meldet?
WAS ist passiert?
WIE VIELE sind betroffen/verletzt?
WO ist etwas passiert?
Warten auf Rückfragen!
- 2. In Sicherheit bringen**

Gefährdete Personen mitnehmen
Türen schließen
Gekennzeichneten Rettungsweg folgen
Aufzug nicht benutzen
Anweisungen beachten
- 3. Löschversuch unternehmen**

Feuerlöscher,
Mittel zur Brandbekämpfung benutzen

Verhalten bei Unfällen

Ruhe bewahren

- 1. Unfall melden**

Telefon:

WO geschah es?
WAS geschah?
WIE VIELE sind Verletzte?
WELCHE Arten von Verletzungen?
Warten auf Rückfragen!
- 2. Erste Hilfe**

Absicherung des Unfallortes
Versorgen der Verletzten
Anweisungen beachten
- 3. Weitere Maßnahmen**

Krankenwagen oder Feuerwehr einweisen
Schaulustige entfernen

LEGENDE

- Standort
- Feuerlöscher
- Handfeuermelder (Intern)
- Erste Hilfe
- Fluchtwegrichtung
- Fluchtwegrichtung unten rechts
- Rettungsweg
- Sammelstelle

Objekt:
U3 Kindertagesstätte
Gymnasiumstr.28, 63654 Büdingen

Bauteil/Geschoss:
EG

Verfasser:
Dipl.-Ing. Stephan Jäger
Zum Bachstaden 18, 63674 Altenstadt
Tel: 06047-6695
Erstellt: Aug. 2018